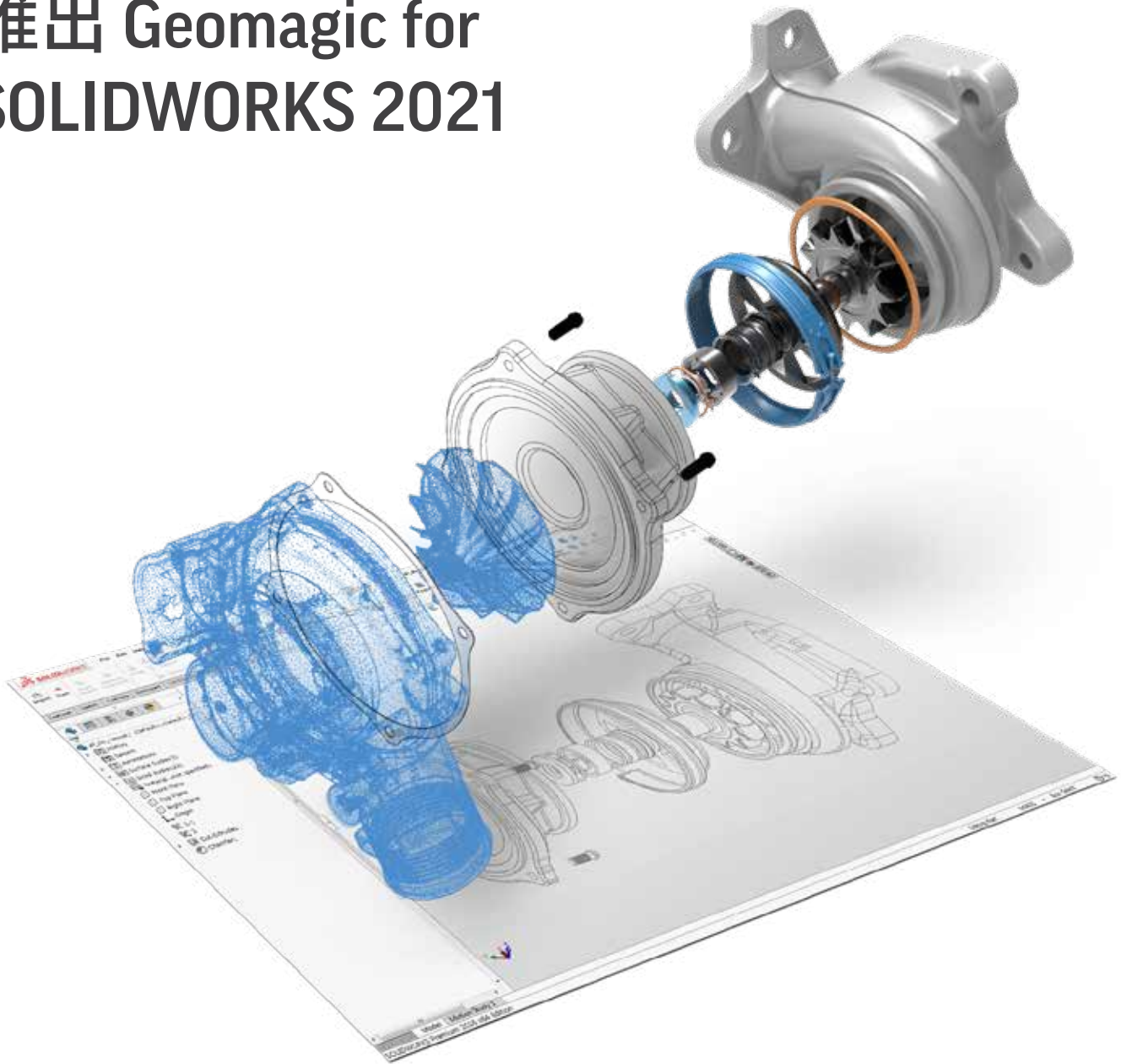


推出 Geomagic for SOLIDWORKS 2021

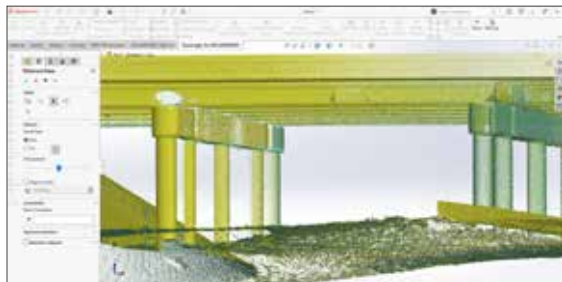


直接嵌入 SOLIDWORKS 环境中的集成式逆向工程软件工具集。通过实现直接从点云进行逆向工程, Geomagic for SOLIDWORKS 2021 的发布增强了 SOLIDWORKS 内部从扫描到 CAD 的工作流程。此外, 新的工作流程改进加快了整个逆向工程的过程。

- 直接从点云数据中提取几何图形和特征
- 直接从点云数据中创建草图和设计
- 从多边形和点云数据中创建 3D 样条线

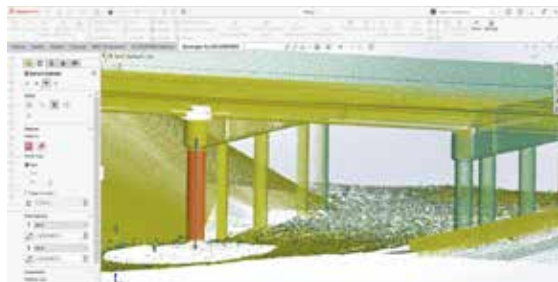
Geomagic for SOLIDWORKS 2021 中的新功能和增强功能

从点云中提取参考几何图形



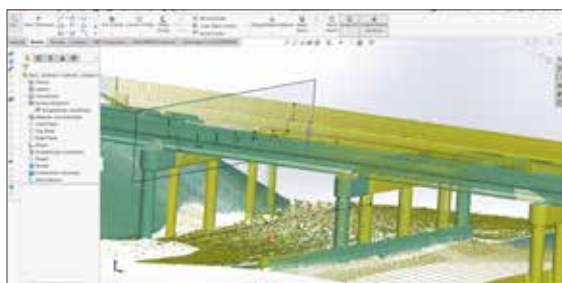
节省时间, 无需格栅操作! 从点云中直接提取参考几何图形。

从点云中提取几何图形特征



直接从点云生成可编辑的 CAD 特征, 更快地创建特征。

从点云中创建横截面



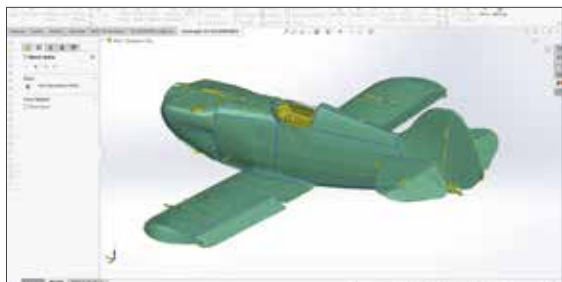
精确捕获细节。可以从点云创建横截面, 以用于下游草图绘制和建模。

使用点云的偏差分析



验证设计意图和准确性。检查相对于 3D 点云的模型准确性。

从扫描数据中创建 3D 样条线



从扫描数据中直接创建 3D 样条线, 以进行曲面创建和其他建模工作流程。

管道扫掠提取工具增强



验证设计意图和准确性。检查相对于 3D 点云的模型准确性。



如果您属于维护期内客户

请访问以下网址, 立即下载
Geomagic for SOLIDWORKS 2021:
software.support.3dsystems.com



如果您的年维护已过期

请联系您所在区域的 Geomagic for SOLIDWORKS
经销商或访问: 3dsystems.com/how-to-buy

欲了解更多资讯, 请登录网站: <https://www.3dsystems.com/software/geomagic-solidworks>

规范如有更改, 恕不另行通知。3D Systems、Geomagic 和 3D Systems Logo 是 3D Systems 公司的注册商标。
所有其他商标为各自所有者的财产。

© 3D Systems, Inc. 版权所有。保留所有权利。www.3dsystems.com Geomagic for SOLIDWORKS 新功能中文版 2021 年 2 月